

## Fiche résumée : Aide soignant

### Métiers apparentés

Aide-soignant  
Aide-soignante  
Aides-soignants  
Aides-soignants / Aide-soignant  
Auxiliaire-puéricultrice  
Auxiliaires de puériculture  
Auxiliaires de puériculture / Aide puéricultrice  
Auxiliaires de puériculture / Auxiliaire puéricultrice  
Aides-soignants / Aide diététique  
Aides-soignants / Aide infirmier (non infirmier)  
Aides-soignants / Aide panseur  
Aides-soignants / Auxiliaire des services hospitaliers  
Aides-soignants / Auxiliaire infirmier (non infirmier)  
Aides-soignants / Commis agent hospitalier  
Aides-soignants / Elève aide soignant

### Codes

**CITP88** : 5132   **CITP88** : 5133   **PCS-ESE 2003** : 526a   **PCS-ESE 2003** : 526c   **ROME1999** : 24111   **CITP2008** : 5321   **CITP2008** : 5322

### Descriptif

L'aide soignant délivre les soins non médicaux aux patients hospitalisés, en établissement pour personnes dépendantes ou à domicile. Bien que travaillant sous la responsabilité d'un infirmier, il est responsable de ses actes.

Il aide à l'exécution des soins d'hygiène et de confort du malade (toilette, repas, lit...), vérifie la prise des médicaments et mesure certaines constantes physiologiques. Il participe à la prise en charge psychologique et au soutien du malade lors de soins non médicaux. Il est souvent l'intermédiaire entre le patient et l'infirmier en fournissant des informations précieuses sur l'état de la personne.

Il est le plus souvent salarié et parfois libéral.

### Caractéristiques Médico-professionnelles

#### Lieux de travail

- **Caractéristiques** (nuisances possibles)
  - **établissement de soins** (agent biologique)
  - **maison de retraite**
  - **chambre de la maison de retraite** (espace de travail inadapté à l'activité)
  - **domicile de la personne aidée** (espace de travail sousdimensionné, agression physique, espace de travail inadapté à l'activité, non reconnaissance de l'activité par la hiérarchie)
  - **salle de bain** (- espace de travail avec sol glissant, espace de travail inadapté à l'activité)
  - **établissement psychiatrique** (agression physique)
  - **local technique pour soignant**
  - **lieu de restauration : cuisine**
- **Nuisances** (préventions)
  - **agent biologique**

- mettre en place la CAT en cas d'AES
- informer sur le risque infectieux
- porter un masque FFP pour certains agents biologiques
- --porter des lunettes ou une visière de protection
- Porter des gants appropriés à l'activité
- Veiller à l'hygiène des mains
- former le personnel paramédical au bionettoyage
- respecter les règles d'hygiène pour les tenues (milieu de soins)
- **espace de travail inadapté à l'activité**
- **espace de travail sousdimensionné**
  - optimiser le rangement
- **agression physique**
  - former à la CAT face à des personnalités difficiles
  - former à la CAT face à une personne agressive
- **non reconnaissance de l'activité par la hiérarchie**
- **- espace de travail avec sol glissant**
  - installer des sols anti-dérapants
  - Nettoyer régulièrement les sols
- **Effets sur la santé**
  - **maladies infectieuses et parasitaires**
  - **infections de la peau et du tissu cellulaire sous-cutané**
  - **lésion traumatique liée à une chute de plain-pied résultant de glissade, faux pas et trébuchement**
  - **lésions traumatiques d'une partie du corps non précisée**
  - **stress aigu traumatique**
  - **état de stress post-traumatique**

## Organisation du travail

- **Caractéristiques** (nuisances possibles)
  - **travail au sein d'une équipe** (contrainte relationnelle)
  - **horaire variable** (horaire generant une perturbation de la vie sociale, rythme pouvant générer une perturbation de la vie familiale)
  - **travail de nuit** (travail de nuit >270h/an)
  - **travail posté** (travail poste 3x8, 5x8, amplitude horaire de travail continue superieure a 10 h)
  - **travail le week-end** (horaire generant une perturbation de la vie sociale, nuisances liées au travail les dimanches et jours fériés)
  - **dépendance fonctionnelle ou hiérarchique** (objectifs divergents et logiques différentes avec la hiérarchie, faible latitude de decision dans l'organisation de son travail)
  - **contact avec des patients** (contrainte relationnelle, humeur des patients generant une charge mentale particuliere, situation avec les patients entraînant une charge psychoaffective, non reconnaissance de l'activité par les patients)
  - **travaux urgents imprévisibles** (travail sous contrainte de temps imposee, aleas a gerer generant une charge mentale particuliere, multiplicité des tâches induisant une charge mentale, variabilite, imprevisibilite de la charge de travail)
  - **décalage entre les missions et les tâches réalisées** (injonction paradoxale par la hiérarchie)
  - **amplitude horaire > 12 H**
- **Nuisances** (préventions)
  - **contrainte relationnelle**
    - faciliter la communication
  - **horaire generant une perturbation de la vie sociale**
  - **rythme pouvant générer une perturbation de la vie familiale**
    - séparer lieux de vie et lieux de travail
  - **travail de nuit >270h/an**
    - limiter les organisations en horaires atypiques
    - privilégier le volontariat

- respecter les temps de repos (travail de nuit)
- informer sur la chronobiologie
- conseiller en hygiène de vie en cas de travail en horaires décalés
- **travail poste 3x8, 5x8**
  - limiter les organisations en horaires atypiques
  - privilégier le volontariat
  - respecter les temps de repos
  - informer sur la chronobiologie
  - conseiller en hygiène de vie en cas de travail en horaires décalés
- **amplitude horaire de travail continue supérieure à 10 h**
- **nuisances liées au travail les dimanches et jours fériés**
  - limiter le nombre de jours fériés travaillés par les salariés
- **objectifs divergents et logiques différentes avec la hiérarchie**
  - informer sur le rôle des divers interlocuteurs
  - améliorer la communication et l'organisation
- **faible latitude de décision dans l'organisation de son travail**
- **humeur des patients générant une charge mentale particulière**
  - former à la CAT face à des personnalités difficiles
  - former à la CAT face à une personne agressive
  - former à la CAT face à des personnes différentes
- **situation avec les patients entraînant une charge psychoaffective**
- **non reconnaissance de l'activité par les patients**
  - reconnaître l'activité
- **travail sous contrainte de temps imposée**
  - planifier le travail
- **aleas à gérer générant une charge mentale particulière**
- **multiplicité des tâches induisant une charge mentale**
  - tenir le poste par roulement
  - faciliter la communication
  - renforcer l'autonomie en formant le salarié à sa tâche
- **variabilité, imprévisibilité de la charge de travail**
- **injonction paradoxale par la hiérarchie**
  - définir les tâches
- **Effets sur la santé**
  - **troubles névrotiques, troubles liés à des facteurs de stress et troubles somatoformes**
  - **épisodes dépressifs**
  - **autres troubles de l'humeur [affectifs]**
  - **autres troubles anxieux**
  - **troubles somatoformes**
  - **trouble de l'humeur [affectif], sans précision**
  - **classement CIRC 2A (travail de nuit posté)**
  - **troubles du sommeil**
  - **troubles de la vigilance**
  - **facteur accidentogène**
  - **perturbation de la vie sociale**
  - **malaise et fatigue**
  - **maladies hypertensives**
  - **cardiopathies ischémiques**
  - **stress lié aux conflits d'objectifs**
  - **troubles névrotiques liés à un sentiment de dévalorisation**
  - **réaction aiguë à un facteur de stress**
  - **anxiété généralisée**

## Tâches

- **Caractéristiques** (nuisances possibles)
  - **accueillir et informer le patient et sa famille** (situation entraînant une charge mentale particulière)
  - **identifier et alerter sur l'état de santé** (confrontation à une situation d'urgence ou détresse vitale en milieu de soins)
  - **aider l'infirmier à réaliser les soins**
  - **dispenser des soins d'hygiène et de confort par l'aide-soignant** (produit d'hygiène et cosmétique, nuisances de l'aide soignant, agent biologique)
  - **donner le bain ou la douche** (posture)
  - **aider aux déplacements au lever et au coucher**
  - **assurer les transferts des personnes à mobilité réduite** (posture du corps entier, effort physique)
  - **dispenser les soins liés à l'alimentation** (produit pour l'alimentation)
  - **assurer l'entretien de l'environnement immédiat de la personne et la réfection des lits** (mouvement répétitif du membre supérieur)
  - **entretenir les matériels de soin** (produits de stérilisation (cf produits))
  - **participer à la transmission des informations entre personnels**
  - **participer aux consultations externes**
  - **accueillir et accompagner les stagiaires**
  - **participer à la stimulation cognitive des patients**
  - **réaliser des tâches non prévues mais effectuées selon l'usage** (nuisances liées au glissement des tâches)
- **Nuisances** (préventions)
  - **situation entraînant une charge mentale particulière**
    - former à la CAT face à une personne agressive
    - former à la CAT face à des personnes différentes
    - former à la CAT face à des personnalités difficiles
  - **confrontation à une situation d'urgence ou détresse vitale en milieu de soins**
    - mettre en place des consignes adaptées
  - **produit d'hygiène et cosmétique**
    - porter des gants adaptés
    - Veiller à l'hygiène des mains
    - appliquer des crèmes protectrices et crèmes d'entretien
    - informer sur l'allergie
  - **nuisances de l'aide soignant**
    - ordonnance de prévention - aide soignant
  - **agent biologique**
    - mettre en place la CAT en cas d'AES
    - informer sur le risque infectieux
    - porter un masque FFP pour certains agents biologiques
    - --porter des lunettes ou une visière de protection
    - Porter des gants appropriés à l'activité
    - Veiller à l'hygiène des mains
    - former le personnel paramédical au bionettoyage
    - respecter les règles d'hygiène pour les tenues (milieu de soins)
  - **posture**
  - **posture du corps entier**
  - **effort physique**
  - **produit pour l'alimentation**
  - **mouvement répétitif du membre supérieur**
    - +alterner les tâches
  - **produits de stérilisation (cf produits)**
  - **nuisances liées au glissement des tâches**
    - se référer au référentiel d'activités de la profession
- **Effets sur la santé**
  - **réaction aiguë à un facteur de stress**
  - **rhinite allergique, sans précision**

- **dermite allergique de contact (RG 65)**
- **dermite irritante de contact**
- **asthme à prédominance allergique**
- **urticaire**
- **RG 15**
- **maladies infectieuses et parasitaires**
- **infections de la peau et du tissu cellulaire sous-cutané**
- **RG 57 (attention : liste limitative)**
- **arthropathies**
- **maladies du système ostéo-articulaire, des muscles et du tissu conjonctif**
- **effets sur la santé cardiologiques**
- **synovite et ténosynovite**
- **épicondylite**
- **syndrome du canal carpien**

## Outils et équipements

- **Caractéristiques** (nuisances possibles)
  - **outils d'aide à la manutention**
  - **lit** (lit non adapté)
  - **fauteuil de malade**
  - **chariot d'entretien**
  - **chariot de repas** (chariot inadapté)
  - **fauteuil roulant** (effort de poussée et de traction)
- **Nuisances** (préventions)
  - **lit non adapté**
    - installer un lit médicalisé
  - **chariot inadapté**
    - choisir du matériel de manutention adapté
    - utiliser du matériel adapté à l'activité
    - entretenir le matériel
  - **effort de poussée et de traction**
    - proposer une formation action PRAP
    - choisir du matériel de manutention adapté
- **Effets sur la santé**
  - **maladies du système ostéo-articulaire, des muscles et du tissu conjonctif**
  - **lésions traumatiques de l'épaule et du bras**
  - **lésions traumatiques de la cheville et du pied, autres et sans précision**
  - **accélération de la fréquence cardiaque**
  - **rachialgies dorsales - Région dorso-lombaire**

## Produits, matériaux et publics concernés

- **Caractéristiques** (nuisances possibles)
  - **personnes malades, leurs familles** (situation entraînant une charge psychoaffective)
  - **malades contagieux** (AGENTS BIOLOGIQUES PATHOGENES DES GROUPES 3 ET 4 (SIR))
  - **patient agité** (manque de respect dans la communication verbale, agression physique)
  - **personne atteinte de handicap** (situation entraînant une charge émotionnelle, situation entraînant une charge psychologique)
  - **personne en fin de vie** (confrontation avec la souffrance et/ou la mort)
  - **urines, selles** (microorganismes en milieu de santé)
  - **élèves** (nuisances liées au travail d'encadrement, contrainte relationnelle)
  - **animaux de compagnie** (morsure ou griffure)

- **déchets médicaux** (virus, AES, microorganismes en milieu de sante)
- **linge sale**
- **contact avec des malades déments** (agression physique)
- **produits de désinfection en milieu de soins** (antiseptique, bactericide pour la peau (sauf SHA solutions hydro-alcooliques), desinfectant)
- **produits de nettoyage** (produit lavage sol, mur, surface industrielle, detergent desinfectant pour locaux (sols, murs, surfaces) domestique et professionnel)
- **produit de désinfection des mains** (SHA (solutions hydro-alcooliques))
- **Nuisances** (préventions)
  - **situation entraînant une charge psychoaffective**
  - **AGENTS BIOLOGIQUES PATHOGENES DES GROUPES 3 ET 4 (SIR)**
    - prévenir le risque biologique
    - porter des EPI agents biologiques pathogènes
    - informer l'employeur et le salarié sur les risques biologiques
  - **manque de respect dans la communication verbale**
    - former à la CAT face à des personnalités difficiles
    - former à la CAT face à une personne agressive
  - **agression physique**
    - former à la CAT face à des personnalités difficiles
    - former à la CAT face à une personne agressive
  - **situation entraînant une charge émotionnelle**
  - **situation entraînant une charge psychologique**
  - **confrontation avec la souffrance et/ou la mort**
    - favoriser l'analyse de la pratique, et les groupes de paroles
    - favoriser le travail en réseau
  - **microorganismes en milieu de sante**
    - Veiller à l'hygiène des mains
    - mettre en place la CAT en cas d'AES
  - **nuisances liées au travail d'encadrement**
  - **contrainte relationnelle**
    - faciliter la communication
  - **morsure ou griffure**
    - informer sur les spécificités des animaux
  - **virus**
  - **AES**
    - mettre en place la CAT en cas d'AES
    - utiliser des conteneurs à seringues
    - Porter des gants appropriés à l'activité
  - **antiseptique, bactericide pour la peau (sauf SHA solutions hydro-alcooliques)**
  - **desinfectant**
    - aérer, ventiler, locaux à polluant à risque spécifique
    - porter des EPI
    - conseils de prévention - protection cutanée
    - informer sur l'allergie
  - **produit lavage sol, mur, surface industrielle**
  - **detergent desinfectant pour locaux (sols, murs, surfaces) domestique et professionnel**
    - éviter contact mains et visage
    - conseils de prévention - protection cutanée
    - porter des gants adaptés
    - Veiller à l'hygiène des mains
  - **SHA (solutions hydro-alcooliques)**
- **Effets sur la santé**
  - **troubles névrotiques, troubles liés à des facteurs de stress et troubles somatoformes**
  - **infections de la peau et du tissu cellulaire sous-cutané**

- lésions traumatiques d'une partie du corps non précisée
- stress aigu traumatique
- état de stress post-traumatique
- RG 40 (attention : liste limitative)
- RG 76 (attention : liste limitative)
- RG 80 (attention : liste limitative)
- effets sur la santé infectieux
- rage
- agents d'infections bactériennes, virales et autres
- maladies dues au VIH
- hépatites virales
- dermatoses et eczémas
- allergies cutanées
- RG 65
- maladies de l'appareil respiratoire
- dermite allergique de contact (RG 65)
- dermite irritante de contact
- RG 43
- RG 66 (attention : liste limitative)
- RG 84 (attention : liste limitative)
- brûlure et corrosion limitées à l'oeil et ses annexes

## Tenues de travail

- **Caractéristiques** (nuisances possibles)
  - blouse
  - tenue de bloc opératoire
  - gants en latex (protéine de latex)
  - gants en vinyle
  - chaussures dédiées au travail
  - masque de soins
  - tablier imperméable
- **Nuisances** (préventions)
  - **protéine de latex**
    - Porter des gants appropriés à l'activité
    - appliquer des crèmes protectrices et crèmes d'entretien
    - Veiller à l'hygiène des mains
    - effectuer l'éviction totale dans l'environnement professionnel et domestique en cas d'allergie
- **Effets sur la santé**
  - urticaire de contact
  - dermite allergique de contact (RG 65)
  - rhinite allergique et vasomotrice
  - asthme à prédominance allergique
  - choc anaphylactique, sans précision
  - RG 95

## Santé et Travail

1. Afin de définir si un salarié bénéficie d'un Suivi Individuel Renforcé de son état de santé, il est nécessaire de vérifier s'il appartient à l'une des catégories suivantes des postes à risques particuliers (Art. R. 4624-23) :

- a) à l'amiante
- b) aux rayonnements ionisants

- c) au plomb dans les conditions prévues à l'art. R.4412-160
- d) au risque hyperbare
- e) aux agents biologiques des groupes 3 et 4
- f) aux agents cancérogènes, mutagènes ou toxiques pour la reproduction de catégories 1 A et 1B
- g) montage et démontage d'échafaudage

Présente également des risques particuliers tout poste pour lequel l'affectation sur celui-ci est conditionnée à un examen d'aptitude spécifique prévu par le présent code.

S'il le juge nécessaire, l'employeur complète la liste des postes entrant dans les catégories mentionnées au I. par des postes présentant des risques particuliers pour la santé ou la sécurité du travailleur ou pour celles de ses collègues ou des tiers évoluant dans l'environnement immédiat de travail mentionnés au premier alinéa de l'article L. 4624-2, après avis du ou des médecins concernés et du comité d'hygiène, de sécurité et des conditions de travail ou, à défaut, des délégués du personnel s'ils existent, en cohérence avec l'évaluation des risques prévue à l'article L. 4121-3 et, le cas échéant, la fiche d'entreprise prévue à l'article R. 4624-46. Cette liste est transmise au service de santé au travail, tenue à disposition du directeur régional des entreprises, de la concurrence, de la consommation, du travail et de l'emploi et des services de prévention des organismes de sécurité sociale et mise à jour tous les ans. L'employeur motive par écrit l'inscription de tout poste sur cette liste.

2. Dans ce métier, un certain nombre de situations ou nuisances peuvent après évaluation par l'employeur, poste par poste, être considérées comme des facteurs de risques professionnels cités dans le compte professionnel de prévention (C2P) :

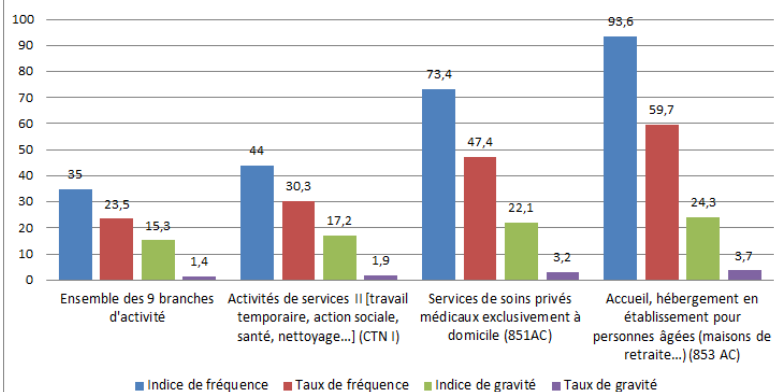
- Activités en milieu hyperbare
- Bruit
- Equipes successives alternantes
- Températures extrêmes
- Travail de nuit
- Travail répétitif

3. Les différents tableaux de maladies professionnelles pouvant être concernés dans cette profession sont :

- **Tableau n°31 : Maladies professionnelles engendrées par les aminoglycosides, notamment la streptomycine, la néomycine et leurs sels**
- **Tableau n°38 : Maladies professionnelles engendrées par la chlorpromazine**
- **Tableau n°40 : Maladies dues aux bacilles tuberculeux et à certains mycobactéries atypiques : *Mycobacterium avium* intracellulare, *Mycobacterium kansasii*, *Mycobacterium xenopi*, *Mycobacterium marinum*, *Mycobacterium fortuitum***
- **Tableau n°41 : Maladies engendrées par les bêta-lactamines (notamment pénicillines et leurs sels) et les céphalosporines**
- **Tableau n°57 : Affections périarticulaires provoquées par certains gestes et postures de travail**
- **Tableau n°65 : Lésions eczématiformes de mécanisme allergique**
- **Tableau n°66 : Rhinites et asthmes professionnels**
- **Tableau n°66BIS : Pneumopathies d'hypersensibilité**
- **Tableau n°76 : Maladies liées à des agents infectieux ou parasitaires contractées en milieu d'hospitalisation et d'hospitalisation à domicile**
- **Tableau n°80 : Kératoconjunctivites virales**
- **Tableau n°95 : Affections professionnelles de mécanisme allergique provoquées par les protéines du latex (ou caoutchouc naturel)**
- **Tableau n°98 : Affections chroniques du rachis lombaire provoquées par la manutention manuelle de charges lourdes**

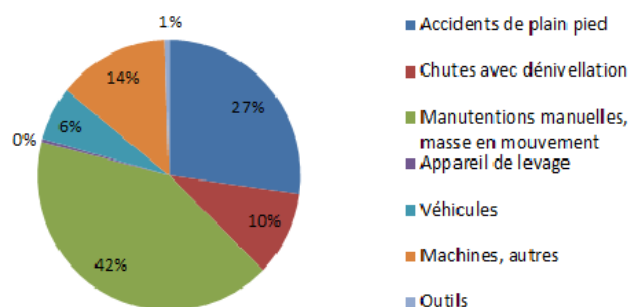
**4. Statistiques accidents du travail année 2012** dans les "Services de soins privés médicaux exclusivement à domicile (851 AC) et Accueil, hébergement en établissement pour personnes âgées ( 853 AC) " dont font partie les AIDES-SOIGNANTS :

**STATISTIQUES ACCIDENTS DU TRAVAIL - Année 2012**  
Source CNAMTS - Activités de services II (CTN I)  
**SERVICES DE SOINS PRIVES MEDICAUX A DOMICILE (851 AC) ET ACCUEIL, HEBERGEMENT  
EN ETABLISSEMENT POUR PERSONNES AGEES (853 AC)**



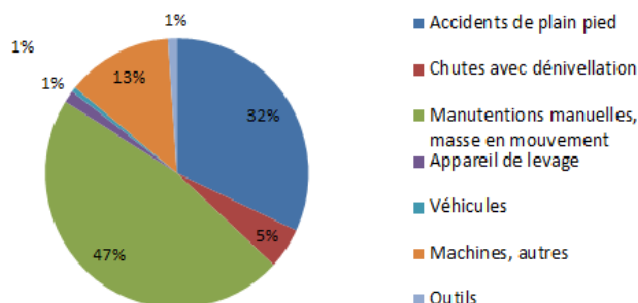
**REPARTITION DES AT AVEC ARRET SUIVANT L'ELEMENT MATERIEL**  
**Année 2012 - Activités de services II (CTN I)**

Services de soins privés médicaux exclusivement à domicile (851 AC) dont font partie les AIDE-SOIGNANTS



**REPARTITION DES AT AVEC ARRET SUIVANT L'ELEMENT MATERIEL**  
**Année 2012 - Activités de services II (CTN I)**

Accueil, hébergement en établissement pour personnes âgées (maisons de retraite...) (853 AC) dont font partie les AIDE-SOIGNANTS



## Conclusion

L'exercice du métier d'aide soignant diffère selon qu'il s'exerce dans un établissement ou au domicile privé.

Sa caractéristique principale est sa relation privilégiée auprès de chaque patient de part la réalisation de soins d'hygiène et de confort, la prise en charge psychologique et la participation aux soins curatifs au sein d'un travail d'équipe.

Une nuisance importante étant la manutention de personnes, formations, moyens de prévention collective et individuelle doivent être mis en place.

Une évolution vers d'autres professions de santé (infirmier notamment) est possible mais parfois non souhaitée pour préserver cette proximité au patient.

Fiche résumée issue de la **FMP Aide soignant** consultable sur <https://www.fmppresanse.fr>